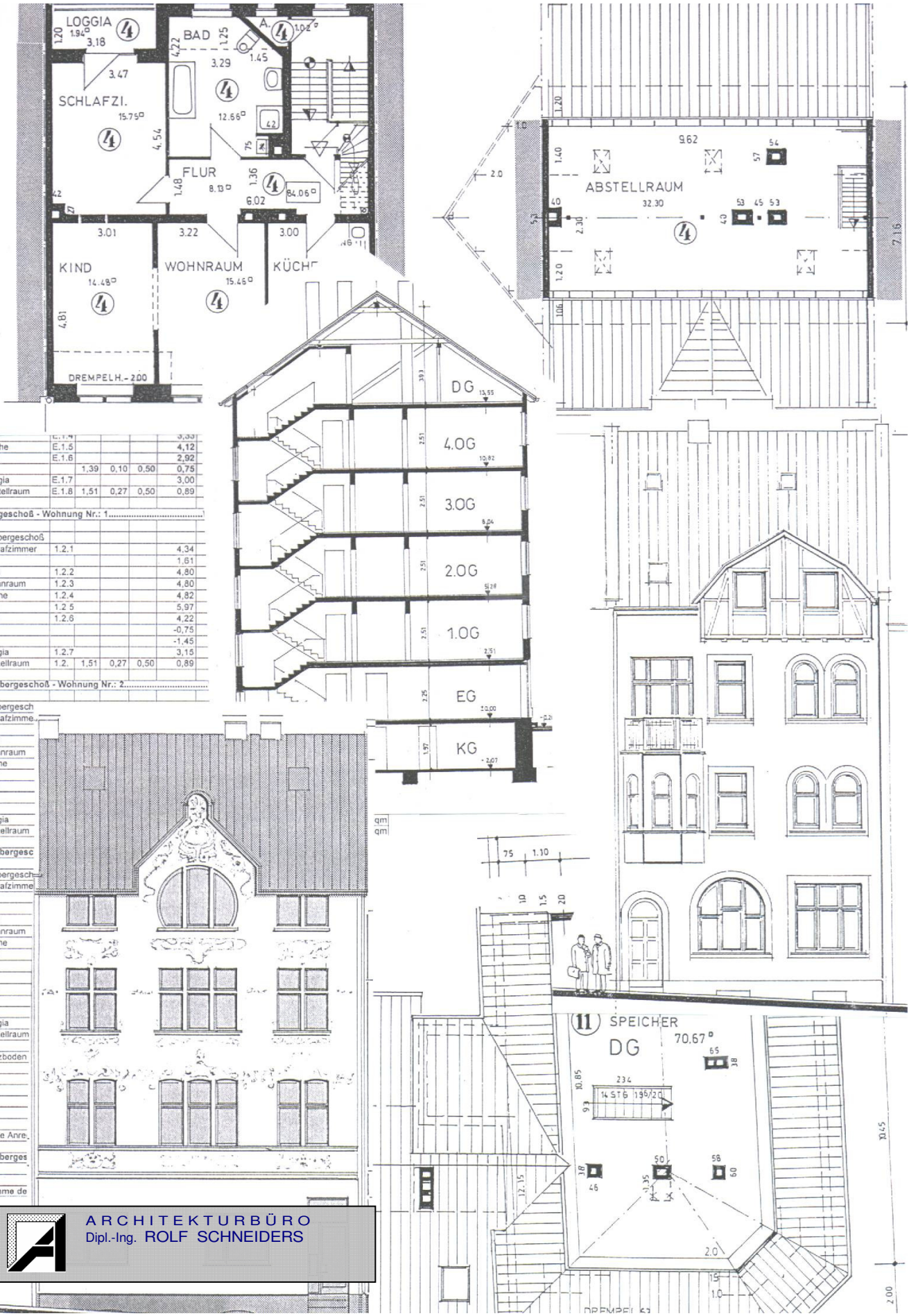


Bildung von **WOHNUNGS-** und **TEILEIGENTUM** ANTRAG AUF ABGESCHLOSSENHEIT

2/2



Küche	E.1.5			3,33	4,12
Bad	E.1.6			2,92	0,75
Loggia	E.1.7	1,39	0,10	0,50	3,00
Abstellraum	E.1.8	1,51	0,27	0,50	0,89
Erdgeschoß - Wohnung Nr.: 1.....					
2. Obergeschoß					
Schlafzimmer	1.2.1			4,34	1,61
Kind	1.2.2			4,80	4,80
Wohnraum	1.2.3			4,80	4,82
Küche	1.2.4			5,97	4,22
Flur	1.2.5			-0,75	-1,45
Bad	1.2.6			3,15	3,15
Loggia	1.2.7				
Abstellraum	1.2.	1,51	0,27	0,50	0,89
1. Obergeschoß - Wohnung Nr.: 2.....					
3. Obergesch					
Schlafzimme					
Kind					
Wohnraum					
Küche					
Flur					
Bad					
Loggia					
Abstellraum					
2. Obergesch					
3. Obergesch					
Schlafzimme					
Kind					
Wohnraum					
Küche					
Flur					
Bad					
Loggia					
Abstellraum					
Spitzboden					
(ohne Anre.					
3. Oberges					
Summe de					

ARCHITEKTURBÜRO
Dipl.-Ing. ROLF SCHNEIDERS

BEISPIELUNTERLAGEN ALS MIX AUS VERSCHIEDENEN OBJEKTEN. ANTRAGSUNTERLAGENERSTELLUNG NACH DEN WÜNSCHEN DES AUFTRAGGEBERS UND DEN GESETZLICHEN VORGABEN MIT EINER ERFAHRUNG VON 40 JAHREN